

Complications des arthroscopies

Dr. Batailler, Pr. Lustig, Pr. Servien

Service de chirurgie orthopédique et traumatologique

Hôpital de la Croix Rousse, Hospices civils de Lyon



INTRODUCTION

- ▶ 1^{er} intervention pratiquée en France toute chirurgie confondues +++
- ▶ Avantages :
diminution infections nosocomiales (-10X dans chirurgie méniscale)
- ▶ Inconvénient:
Fausse idée arthroscopie non dangereuse et sans complications (médiatisation)

A dark grey arrow points to the right at the top left. Below it, several thin, curved lines in shades of blue and grey sweep across the left side of the slide.

ARTHROSCOPIE EN FRANCE

- Genou (79%)
- Epaule (15%)
- Cheville (2%)
- Coude (1%)
- Hanche (1%)
- Autres (2%)



TAUX DE COMPLICATION GLOBAL

- ▶ Etude prospective SFA 2001 :
- ▶ Taux de complication global **16% +++**
- ▶ Altération du résultat DEFINITIF



COMPLICATIONS PER OPERATOIRE: **LESIONS VASCULAIRES**

- Rares
- DRAMATIQUES
- Diagnostic précoce
- Parfois tardif: Anévrisme, Fistule A/V
 - Broches LCA/LCP
 - Voies d'abord postérieures VPI/VPE



COMPLICATIONS PER OPERATOIRE: **LESIONS NERVEUSES (0.01 à 0.06%)**

- ▶ **Branches du nerf saphène interne**
 - Voie d'abord
 - Suture In/Out MI
 - Dysesthésies, hyperesthésie locale

- ▶ **SPE**
 - Suture In/Out ME



COMPLICATIONS PER OPERATOIRE: ENTORSE LLI

- Manoeuvre de VALGUS
- Aide Op trop « vaillant »
- Personnes âgées (femmes++)
- PEC comme une entorse traumatique (attelle)

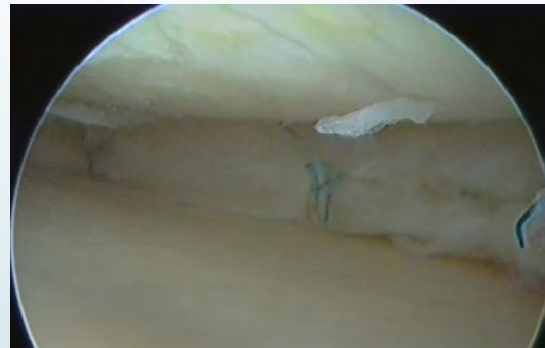
COMPLICATIONS PER OPERATOIRE: **BRIS D'INSTRUMENTS**

- Basket, palpeur ...
- **Agir immédiatement +++**
 - Couper l'arrivée d'eau
 - Ne plus mobiliser le genou
 - Agrandir voie d'abord
 - Amplificateur de brillance



COMPLICATIONS PER OPERATOIRE: Lésions chondrales iatrogènes

- Notamment lors des gestes méniscaux
- « Genoux serrés »
- *Lubowitz et al:*
31% de lésions cartilagineuses modérées à sévères après méniscectomie



« L'arthroscopiste inexpérimenté peut détruire en quelques secondes autant de cartilage que la nature en 10 ans. »

(A. Trillat)

COMPLICATIONS PER OPERATOIRE: **LA PANNE !**

- Optique
- Lumière froide
- Shaver
-



COMPLICATIONS SPECIFIQUES ARTHROSCOPIE DU GENOU

► Arthrite septique post opératoire

- Pic incidence 14 jours
- 0,07-0,2%
- Staph epidermidis et aureus +++
- Rare : pyocyanique, pseudomonas, meningocoque
- FR: Immunodeprimés, Corticoïdes, multiopérés
- **PEC en urgence** : arthro lavage, ATB large spectre, repos

A decorative graphic on the left side of the slide. It features a dark grey arrow pointing to the right at the top. Below it, several thin, curved lines in shades of blue and grey sweep downwards and to the right, creating a dynamic, abstract background element.

COMPLICATIONS SPECIFIQUES ARTHROSCOPIE DU GENOU

► Hémarthrose

- Risque le + fréquent : 1% à 10%
- Augmenté par la section de l'aileon rotulien externe et en cas de méniscectomie large (reprise chirurgicale 7 à 12 %)
- Diminué si drainage post chirurgical ?



COMPLICATIONS SPECIFIQUES ARTHROSCOPIE DU GENOU

► **Fistule synoviale**

- Rare
- Attention aux stéri-strips
- Ablation trop précoce des points
- CAT
 - Point « à la volée »?
 - Plutôt immobilisation pour 7 à 8 jours

A dark grey arrow points to the right from the left edge of the slide. Several thin, curved lines in shades of blue and grey originate from the left side and sweep across the slide towards the right.

COMPLICATIONS SPECIFIQUES ARTHROSCOPIE DU GENOU

► Hernie synoviale

- Tuméfaction fluctuante
- Pas de douleur
- Problème esthétique
=> guérison spontanée



COMPLICATIONS SPECIFIQUES ARTHROSCOPIE DU GENOU

► Liées à l'anesthésie

- Générale : décès 1/10000
- Rachianesthésie : RAU ++ : fréquente, toujours transitoire
- Bloc périphérique/AL: crise comitiale, arythmie cardiaque, lésion nerveuse

COMPLICATIONS GENERALES

► Hématome

► Thrombose

- Cheville et genou ++
- 0,12%
- TVP Asymptomatique genou : 3,5%
- EP: 0,26/1000
- Durée du garrot : ne modifie pas le risque
- Intérêt thromboprophylaxie ++





COMPLICATIONS GENERALES

- ▶ **Syndrome algodystrophique**
 - Plus fréquent dans l'épaule
 - Fréquence : 5-10% ?
 - => Diagnostic d'élimination
 - Prise en charge longue



COMPLICATIONS GENERALES

- ▶ « Matérielles »
 - Brulure sur garrot
 - Cale
 - Non respect des protocoles...



ARTHROSCOPIES DU GENOU

- 0.27 % de complications (7 / 2623 cas)
- Matériel cassé (3), arthrite septique (3)

*Hagino et al, Arch Orthop Trauma Surg. 2014 ;134(11):1561-4
Complications after arthroscopic knee surgery.*

ARTHROSCOPIES DU GENOU

American Board orthopaedic surgery Database
AmJSMed 2014

- 92565 Patients
- 4305 Complications
- TAUX GLOBAL 4.7 %

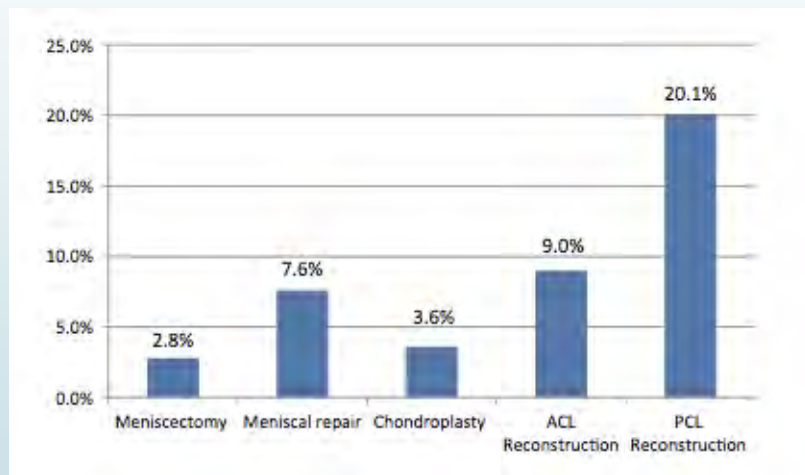
Complications After Arthroscopic Knee Surgery

Matthew J. Salzler,* MD, Albert Lin,* MD, Chealon D. Miller,[†] MD, Sarah Herold,* MS,
James J. Irrgang,* PT, PhD, ATC, FAPTA, and Christopher D. Harner,*[‡] MD

Investigation performed at the University of Pittsburgh Medical Center, Pittsburgh, Pennsylvania

Risques différents

- LCP 20.1%
- LCA 9.0%
- Suture méniscale 7.6%
- Gestes cartilagineux 3.6%
- Méniscectomie 2.8%



A dark grey arrow points to the right from the left edge of the slide. Below it, several thin, curved lines in shades of blue and grey sweep across the left side of the slide.

Conclusion

COMPLICATIONS ARTHROSCOPIE DU GENOU
4.7%