

Anatomie arthroscopique du poignet

DIU Arthro 2020

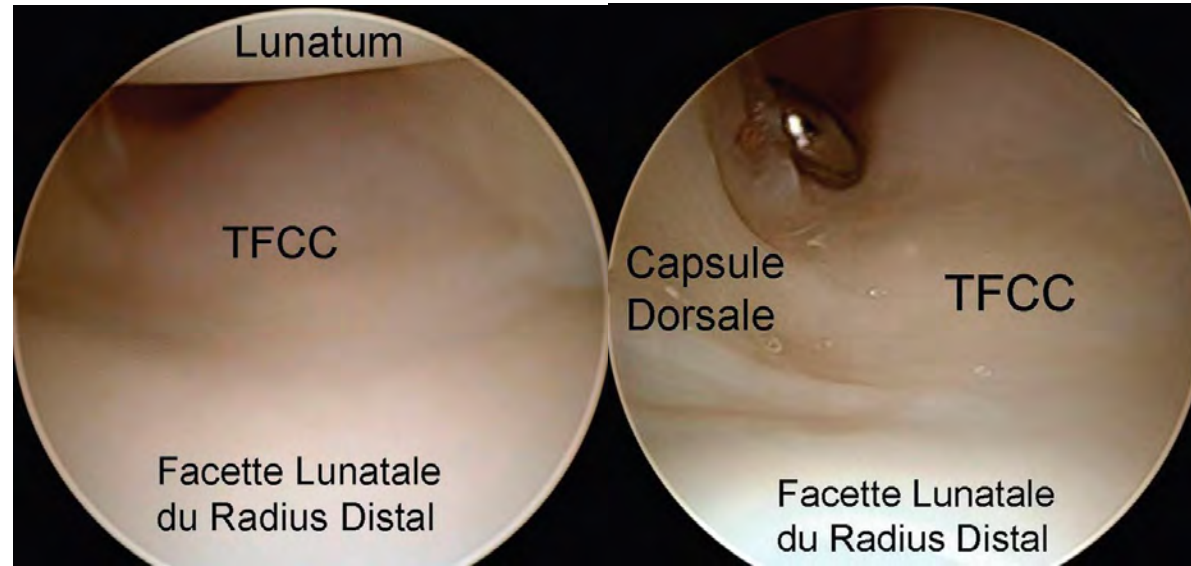
Marc Saab

Intro

- 2 voies d'abord radio carpienne + 2 medio carpiennes permettant la visualisation de la quasi intégralité de l'anatomie arthroscopique du poignet
- Commencer par RC, puis par MC

Exploration radiocarpienne

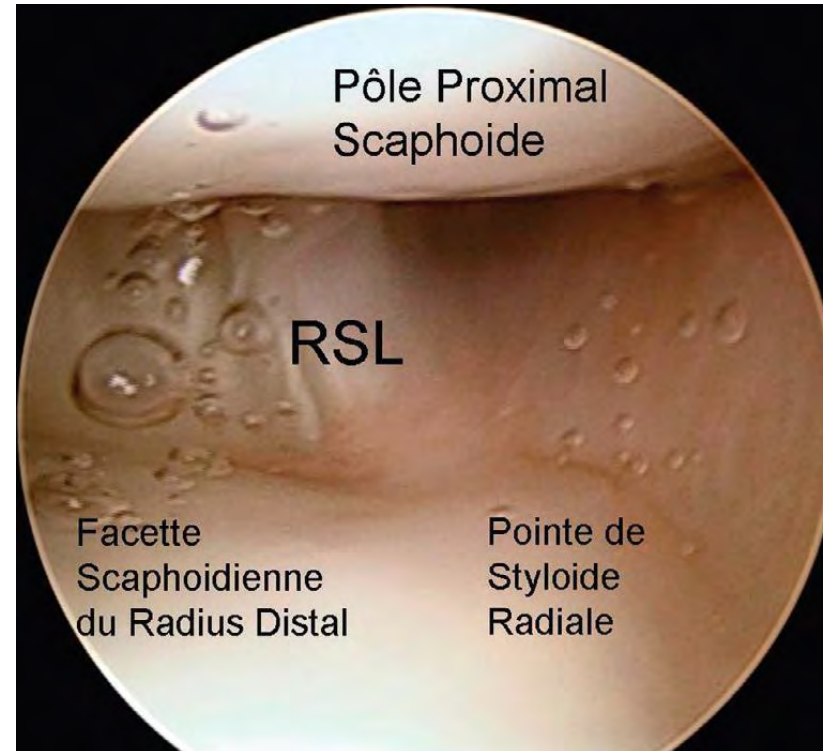
- Par la voie 3-4 :
 - Quasi-totalité de la radiocarpienne hormis ligament luno-triquétral
 - Optique vers le bas :
 - Visibilité intégrale du cartilage radial en regardant de la styloïde radiale jusque bord médial à sa jonction avec le TFCC, lui aussi bien visible



Vue optique voie 3-4 et optique dirigé en médial pur visualiser le TFCC, en regardant en arrière, la capsule postérieure est visible, noter le palpateur en 6R, *L'arthroscopie*

Exploration radiocarpienne

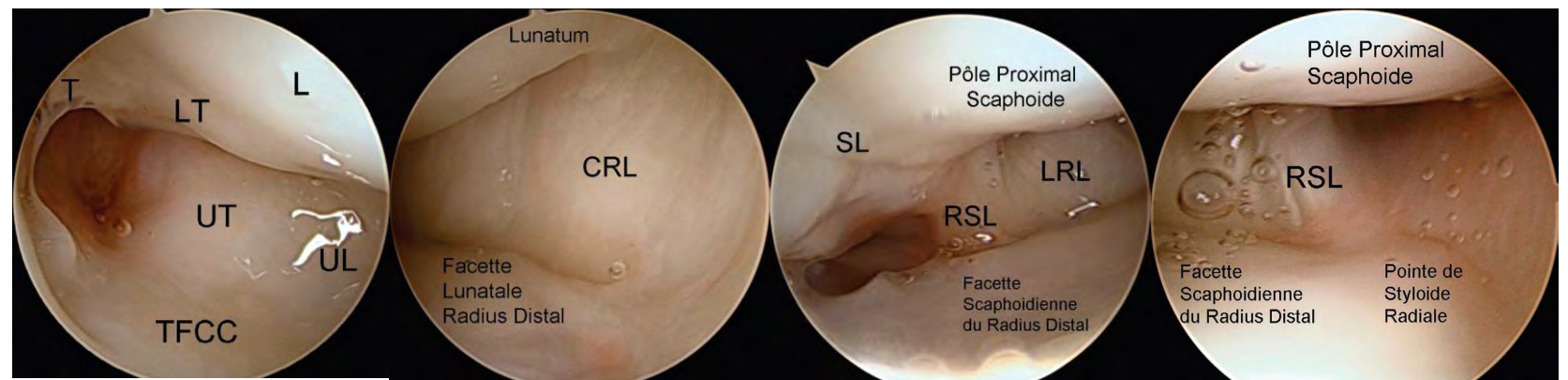
- Par la voie 3-4 :
 - Optique vers le haut :
 - Latéralement le scaphoïde, on peut glisser entre lui et le ligament dorsal radio-carpien
 - Puis médialement ligament SL (hémorragique ?) puis lunatum, le ligament LT est peu/pas visible



L'arthroscopie

Exploration radiocarpienne

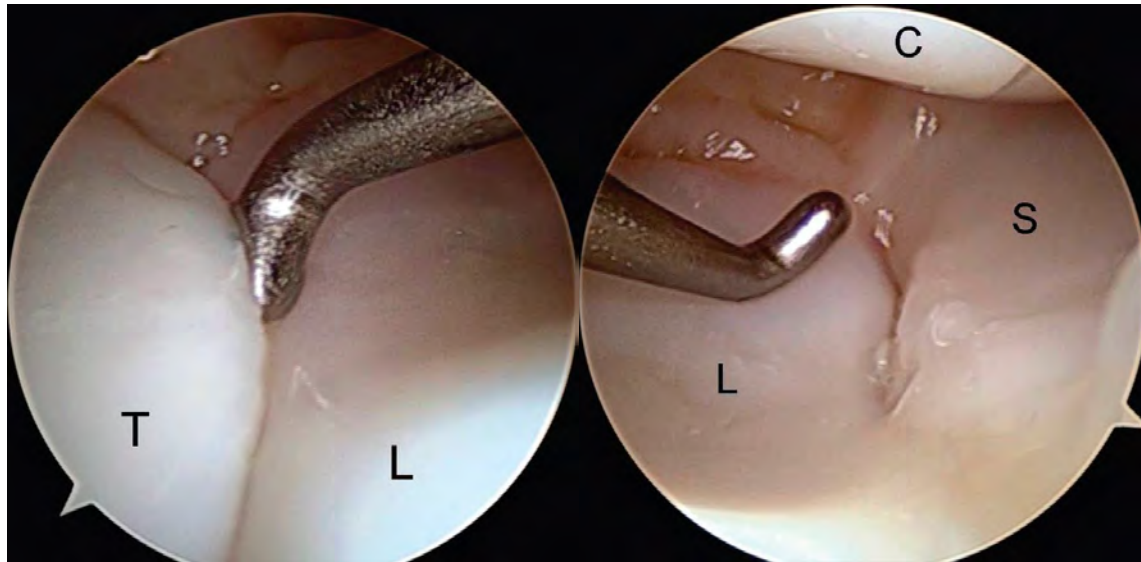
- Par la voie 3-4 :
 - Optique latéral à médial : On balaye les ligaments antérieurs de la radiocarpienne : Radio-ScaphoCapitate (RSC), Long Radiolunaire (LRL), RadioScapholunaire(RSL), Court Radiolunaire (CRL), Ulna-Lunaire (UL), Ulnotriquétral (UT).



Exploration radiocarpienne de latéral (droite) à médial (gauche). *L'arthroscopie*

Exploration MédioCarpienne

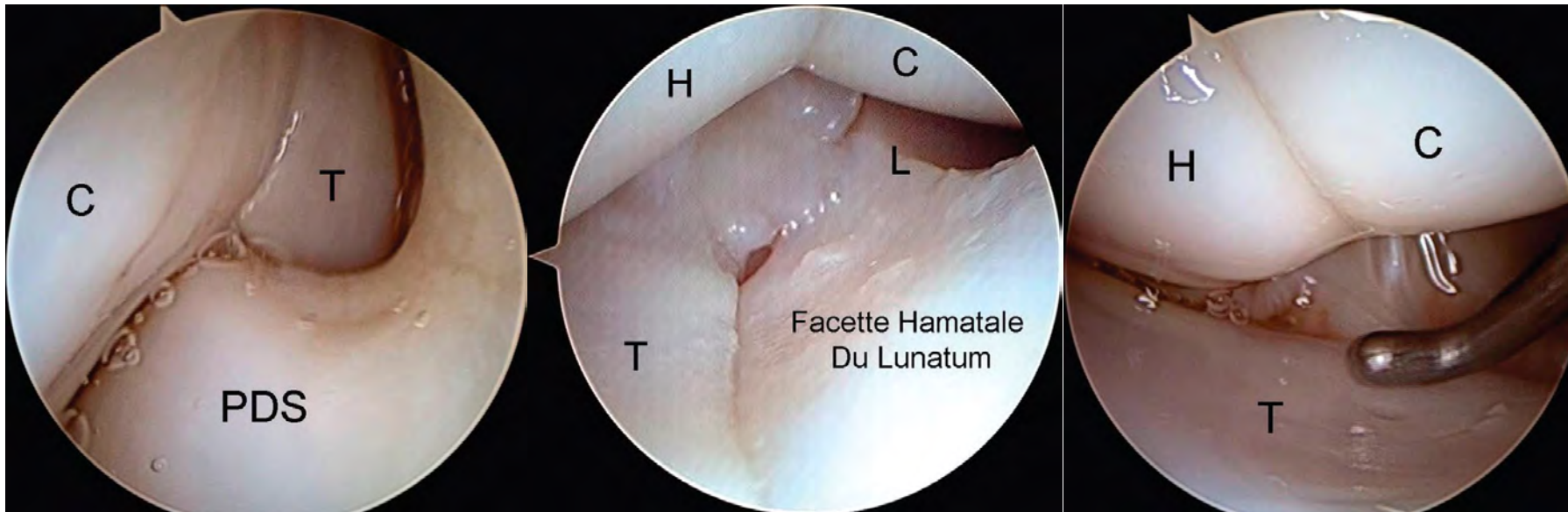
- A l'aide de la voie MCR et MCU
 - Optique en MCR, introduit ,
 - Optique en bas on repère en bas l'interligne scapholunaire, latéralement le scaphoïde et médialement le lunatum, encore plus médialement on voit l'interligne luno-triquétral
 - Optique en haut c'est le capitatum que nous regardons avec en dehors l'interligne scapho capital, dirigé médialement, on verra l'espace capitohamatal.
 - Le palpeur est en MCU et il peut palper tous les espaces et les interlignes, qui normalement ne laissent pas passer le palpateur !



Arthroscope en MCR regarde en bas et en dehors : interligne SL et en bas et en dedans (interligne LT) . *L'arthroscopie*

Exploration MédioCarpienne

- A l'aide de la voie MCR et MCU
 - Optique en MCR, introduit ,
 - Optique en bas on repère en bas l'interligne scapholunaire, latéralement le scaphoïde et médialement le lunatum, encore plus médialement on voit l'interligne luno-triquétral
 - Optique en haut c'est le capitatum que nous regardons avec en dehors l'interligne scapho capital, dirigé médialement, on verra l'espace capitohamatal.
 - Le palpeur est en MCU et il peut palper tous les espaces et les interlignes, qui normalement ne laissent pas passer le palpateur !



Arthroscopie en MCR regarde en haut et en dehors : pole distal scaphoïde, trapèze et capitatum, puis se dirige au centre puis en haut et en dedans(interligne CH) . *L'arthroscopie*