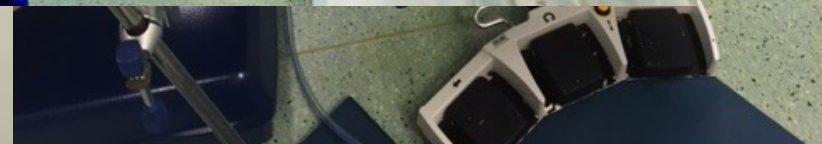


# Exploration normale



**S Descamps**  
Clermont Ferrand

# INSTALLATION



# VOIES D'ABORD

- Voies antero inférieures

Ant lat -> optique

Ant med-> instrumentale

- (Antero supérieures  
Lat et med)

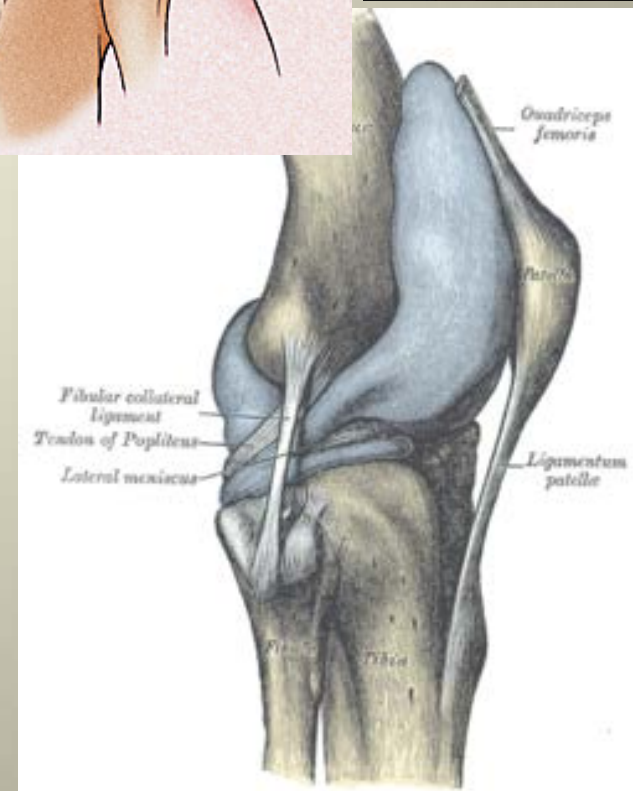
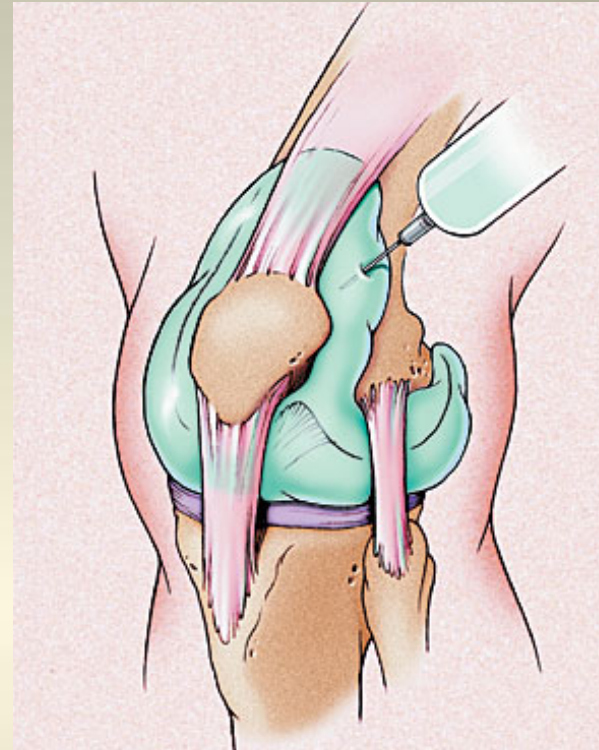
- + cpt post





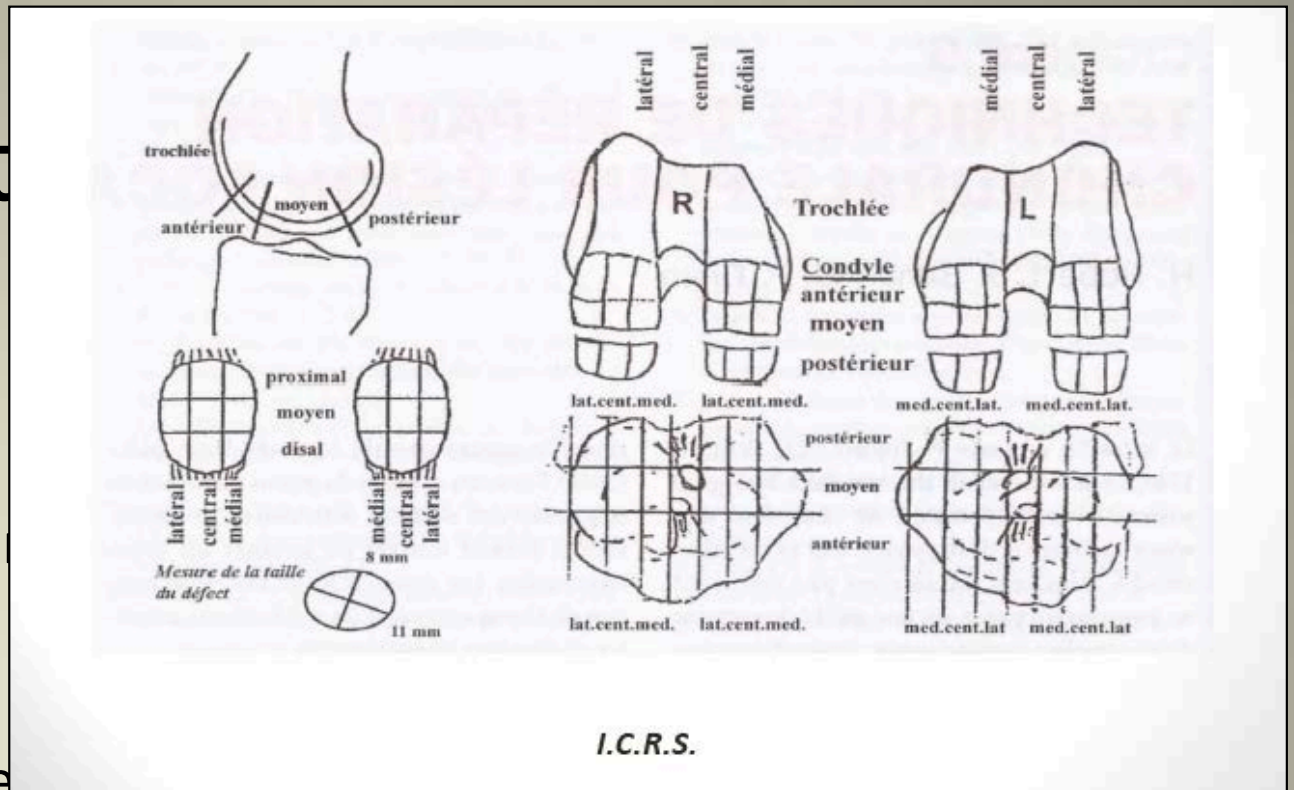
# Être systématique

Cul de sac  
Fémoro patellaire  
Rampes condylienne médiale  
Condyle médial  
Plateau tibial médial  
3 segments ménisque médial  
Échancrure  
Condyle latéral  
Plateau tibial latéral  
3 segments ménisque latéral  
Ligt poplité  
Rampe condylienne latérale  
O/I -> I/O Rampe méniscale mediale

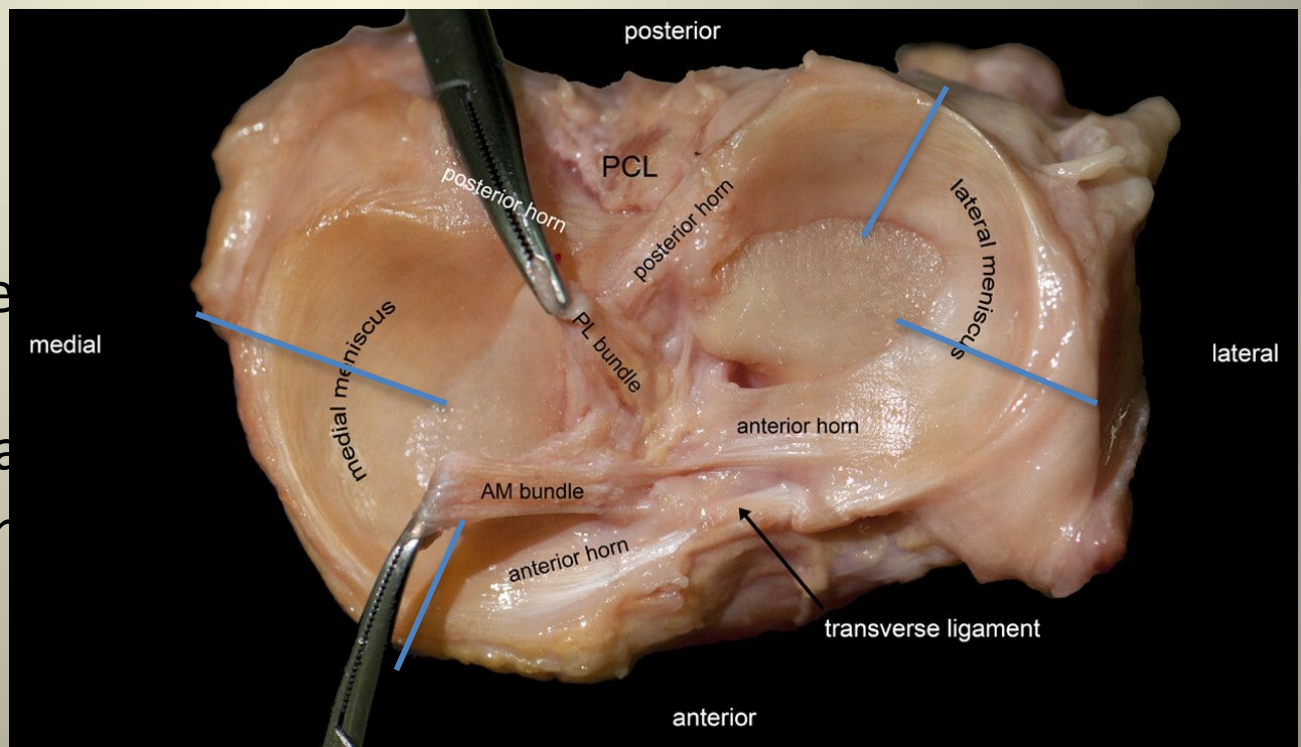


# Être systémat

- Cul de sac
- Fémoro patellaire
- Rampes condylienne
- Condyle médial
- Plateau tibial médial
- 3 segments ménisque
- Échancrure
- Condyle latéral
- Plateau tibial latéral
- 3 segments ménisque
- Ligt poplité
- Rampe condylienne la
- O/I -> I/O Rampe mér



I.C.R.S.



# Être systématique

- Cul de sac
- Fémoro patellaire
- Rampes condylienne médiale
- Condyle médial
- Plateau tibial médial
- 3 segments ménisque médial
- Échancrure
- Condyle latéral
- Plateau tibial latéral
- 3 segments ménisque latéral
- Ligt poplité
- Rampe condylienne latérale
- O/I -> I/O Rampe méniscale mediale



# Être systématique

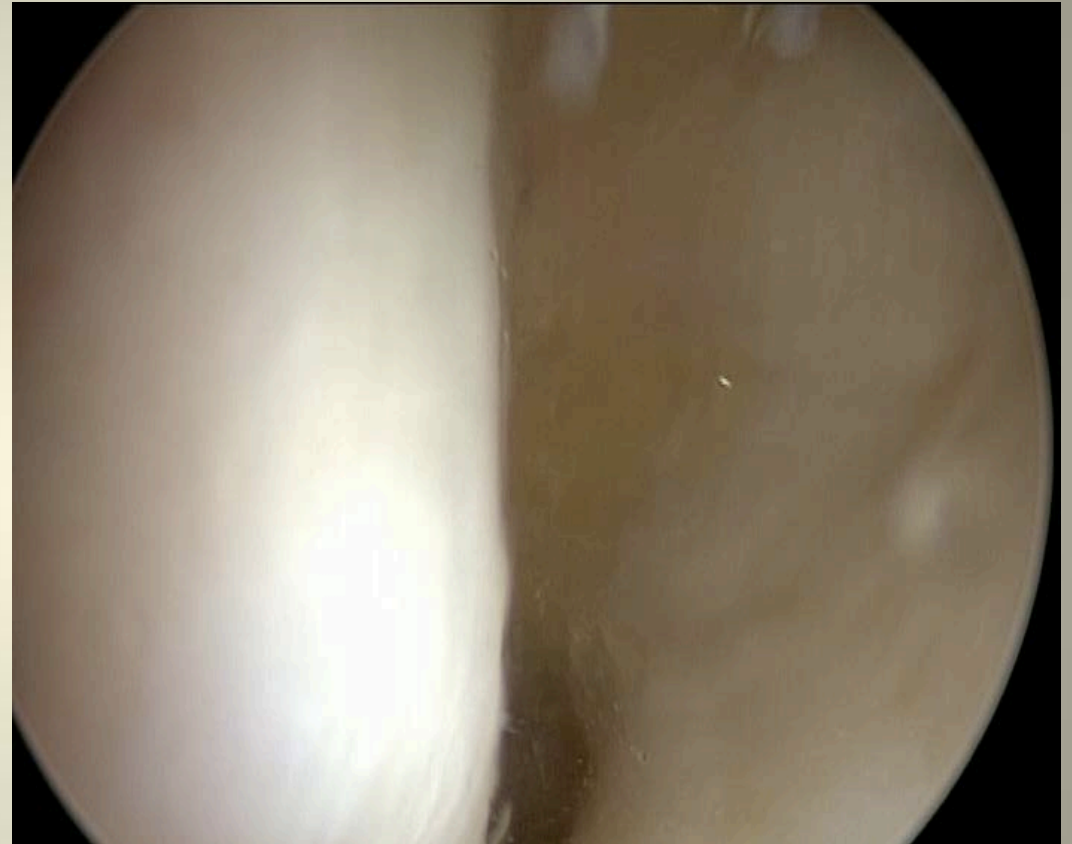
- Cul de sac
- **Fémoro patellaire**
- Rampes condylienne médiale
- Condyle médial
- Plateau tibial médial
- 3 segments ménisque médial
- Échancrure
- Condyle latéral
- Plateau tibial latéral
- 3 segments ménisque latéral
- Ligt poplité
- Rampe condylienne latérale
- O/I -> I/O Rampe méniscale mediale





# Être systématique

- Cul de sac
- Fémoro patellaire
- **Rampes condylienne médiale**
- Condyle médial
- Plateau tibial médial
- 3 segments ménisque médial
- Échancrure
- Condyle latéral
- Plateau tibial latéral
- 3 segments ménisque latéral
- Ligt poplité
- Rampe condylienne latérale
- O/I -> I/O Rampe méniscale mediale





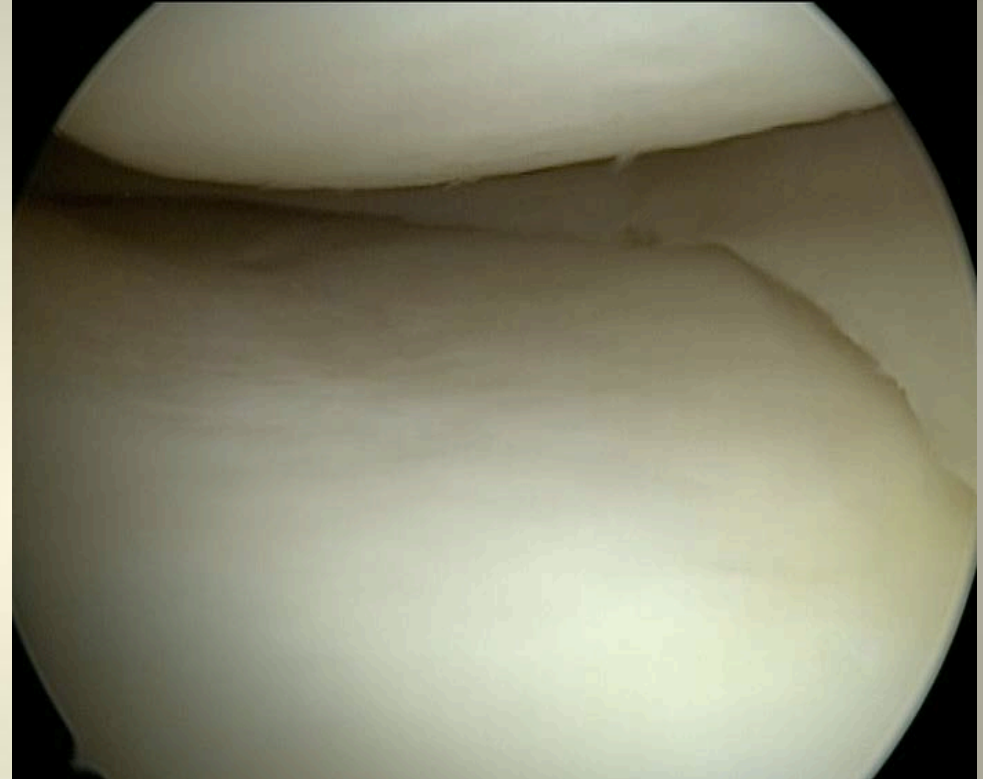
# Être systématique

- Cul de sac
- Fémoro patellaire
- Rampes condylienne médiale
- **Condyle médial**
- Plateau tibial médial
- 3 segments ménisque médial
- Échancrure
- Condyle latéral
- Plateau tibial latéral
- 3 segments ménisque latéral
- Ligt poplité
- Rampe condylienne latérale
- O/I -> I/O Rampe méniscale mediale



# Être systématique

- Cul de sac
- Fémoro patellaire
- Rampes condylienne médiale
- Condyle médial
- **Plateau tibial médial**
- 3 segments ménisque médial
- Échancrure
- Condyle latéral
- Plateau tibial latéral
- 3 segments ménisque latéral
- Ligt poplité
- Rampe condylienne latérale
- O/I -> I/O Rampe méniscale mediale



# Être systématique

- Cul de sac
- Fémoro patellaire
- Rampes condylienne médiale
- Condyle médial
- Plateau tibial médial
- **3 segments ménisque médial**
- Échancrure
- Condyle latéral
- Plateau tibial latéral
- 3 segments ménisque latéral
- Ligament poplité
- Rampe condylienne latérale
- O/I -> I/O Rampe méniscale mediale



# Être systématique

- Cul de sac
- Fémoro patellaire
- Rampes condylienne médiale
- Condyle médial
- Plateau tibial médial
- 3 segments ménisque médial
- **Échancrure**
- Condyle latéral
- Plateau tibial latéral
- 3 segments ménisque latéral
- Ligt poplité
- Rampe condylienne latérale
- O/I -> I/O Rampe méniscale me





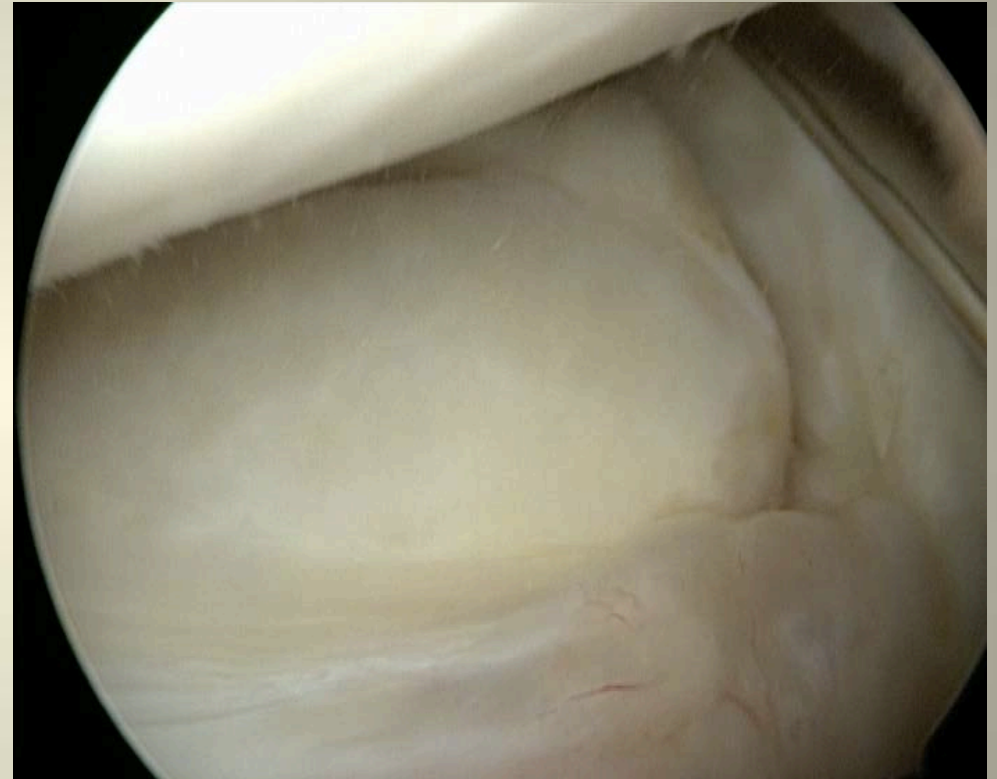
# Être systématique

- Cul de sac
- Fémoro patellaire
- Rampes condylienne médiale
- Condyle médial
- Plateau tibial médial
- 3 segments ménisque médial
- Échancrure
- **Condyle latéral**
- Plateau tibial latéral
- 3 segments ménisque latéral
- Ligt poplité
- Rampe condylienne latérale
- O/I -> I/O Rampe méniscale mediale



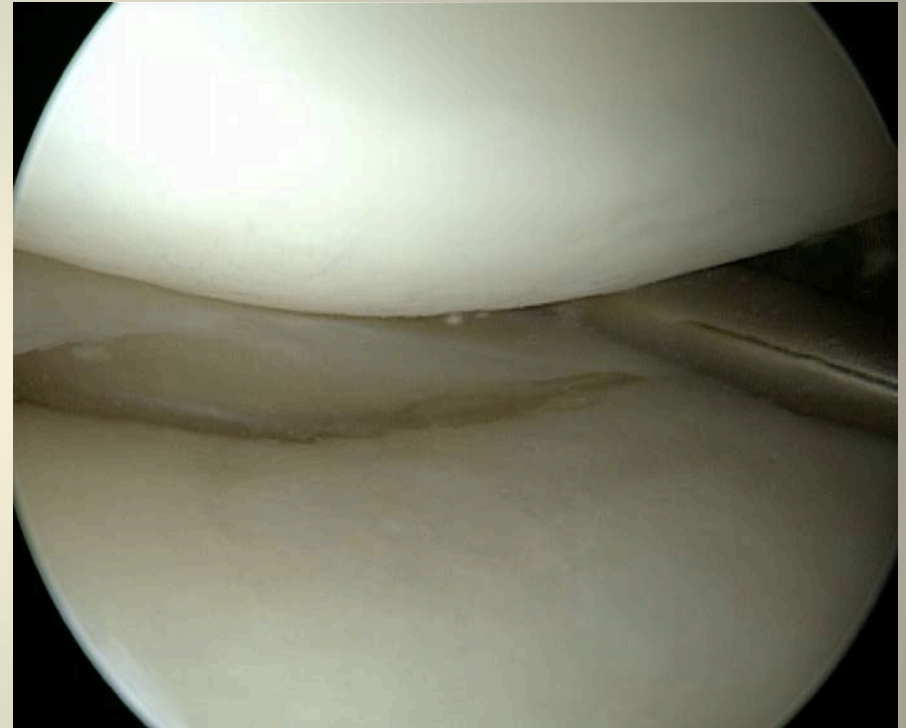
# Être systématique

- Cul de sac
- Fémoro patellaire
- Rampes condylienne médiale
- Condyle médial
- Plateau tibial médial
- 3 segments ménisque médial
- Échancrure
- Condyle latéral
- **Plateau tibial latéral**
- 3 segments ménisque latéral
- Ligt poplité
- Rampe condylienne latérale
- O/I -> I/O Rampe méniscale mediale



# Être systématique

- Cul de sac
- Fémoro patellaire
- Rampes condylienne médiale
- Condyle médial
- Plateau tibial médial
- 3 segments ménisque médial
- Échancrure
- Condyle latéral
- Plateau tibial latéral
- **3 segments ménisque latéral**
- Ligt poplité
- Rampe condylienne latérale
- O/I -> I/O Rampe méniscale mediale



# Être systématique

- Cul de sac
- Fémoro patellaire
- Rampes condylienne médiale
- Condyle médial
- Plateau tibial médial
- 3 segments ménisque médial
- Échancrure
- Condyle latéral
- Plateau tibial latéral
- 3 segments ménisque latéral
- **Ligt poplité**
- Rampe condylienne latérale
- O/I -> I/O Rampe méniscale mediale





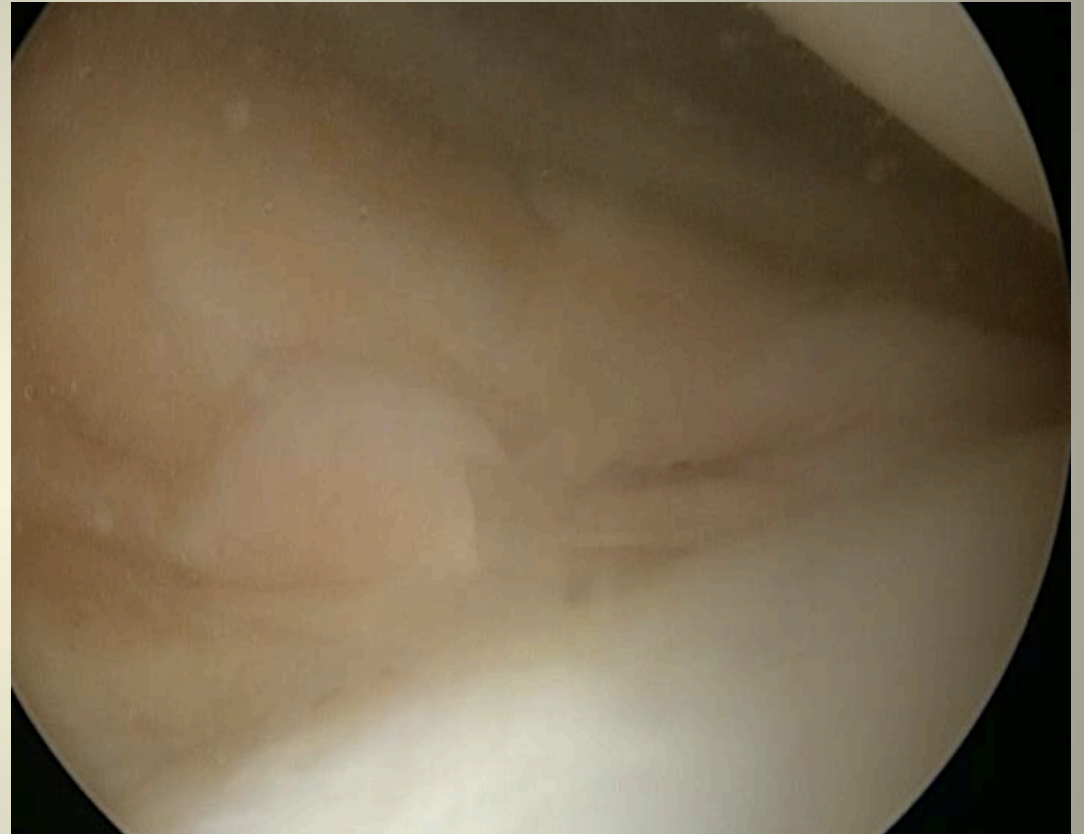
# Être systématique

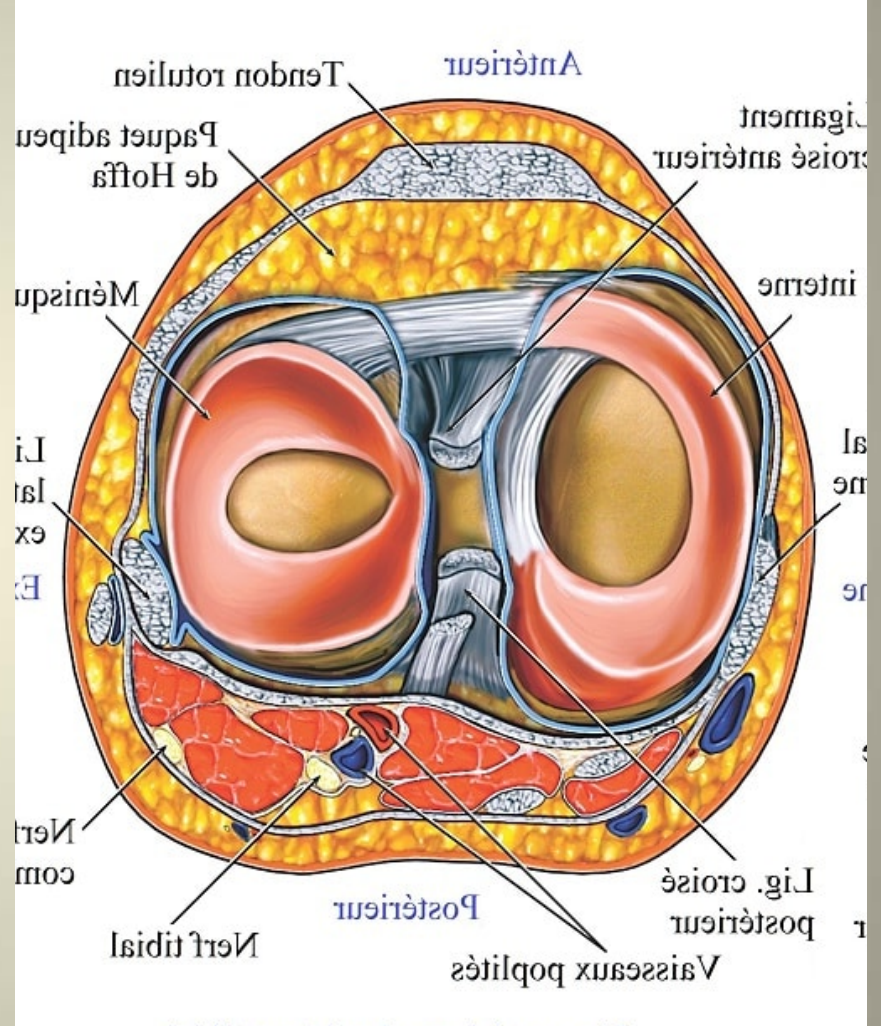
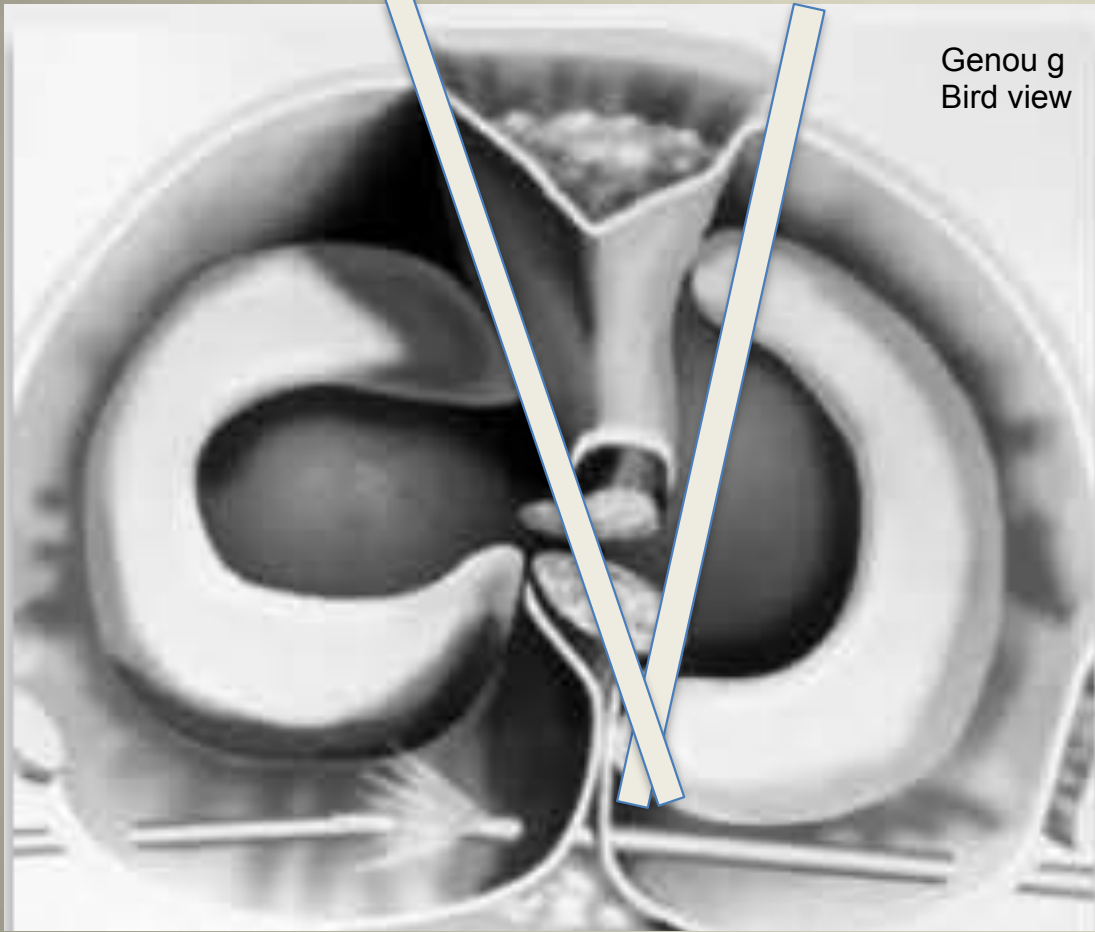
- Cul de sac
- Fémoro patellaire
- Rampes condylienne médiale
- Condyle médial
- Plateau tibial médial
- 3 segments ménisque médial
- Échancrure
- Condyle latéral
- Plateau tibial latéral
- 3 segments ménisque latéral
- Ligt poplité
- **Rampe condylienne latérale**
- O/I -> I/O Rampe méniscale mediale



# Être systématique

- Cul de sac
- Fémoro patellaire
- Rampes condylienne médiale
- Condyle médial
- Plateau tibial médial
- 3 segments ménisque médial
- Échancrure
- Condyle latéral
- Plateau tibial latéral
- 3 segments ménisque latéral
- Ligt poplité
- Rampe condylienne latérale
- **O/I -> I/O Rampe méniscale mediale**







Genou droit





**Merci !**